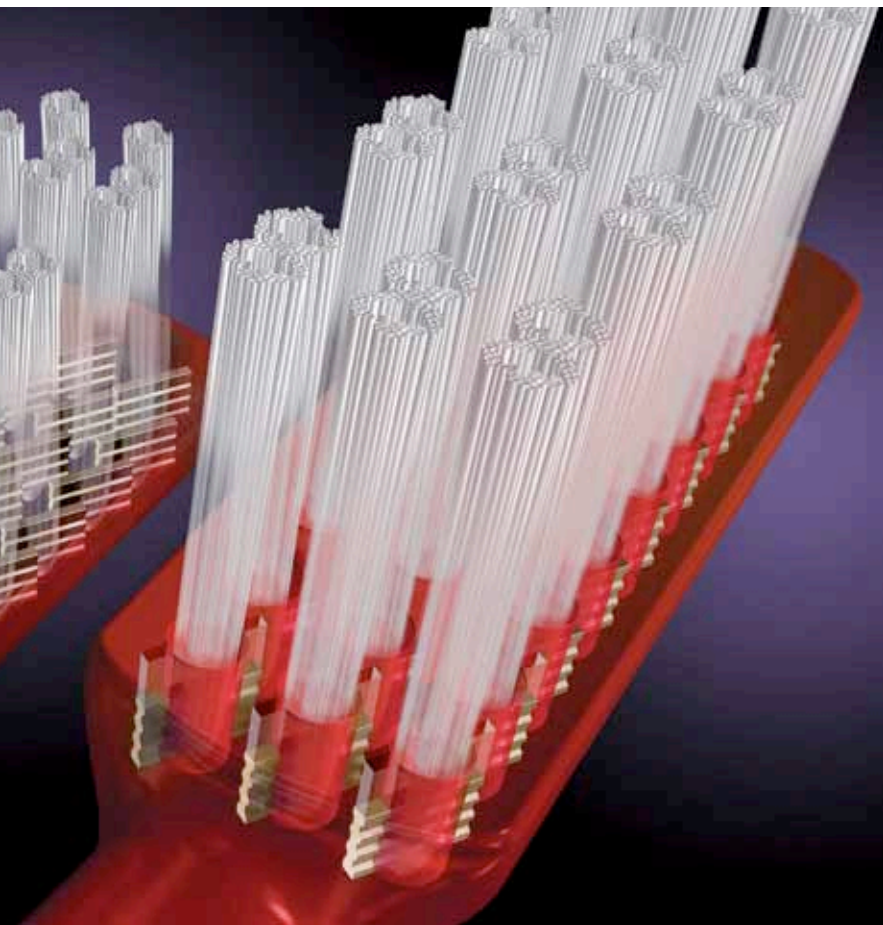




# Ankerstanzdrähte

ungerillt – einseitig gerillt – beidseitig gerillt

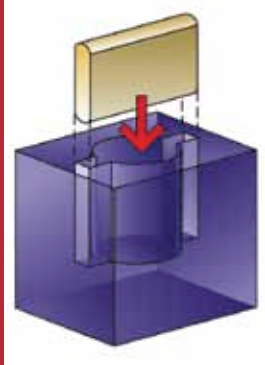


## ■ Wählen Sie Ihr Optimum

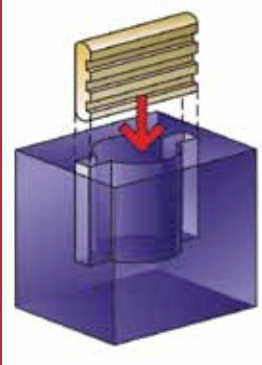
Ob ungerillt, einseitig oder beidseitig gerillt: **bedra**® ist die einzige Marke, die Ihnen sämtliche Drähte aus einer Hand anbietet. Sie müssen nur noch entscheiden, welche Version am besten Ihren Anforderungen entspricht.

In unserer hauseigenen Forschungs- und Entwicklungsabteilung wird permanent an neuen Rillungen gearbeitet. Mehr Rillen bedeuten nicht nur Material- und Gewichtsersparnis und damit Kostenreduzierung, sondern auch eine bessere Borstenverankerung.

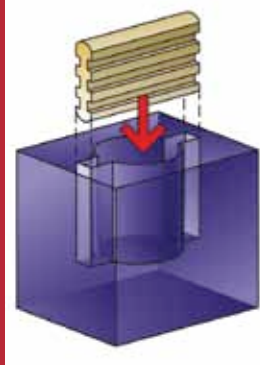
➔ Für maximalen Borstenhalt empfehlen wir Ihnen unsere beidseitig gerillten Ankerstanzdrähte.



ungerillt



einseitig gerillt



beidseitig gerillt

**bedra**  
intelligent wires

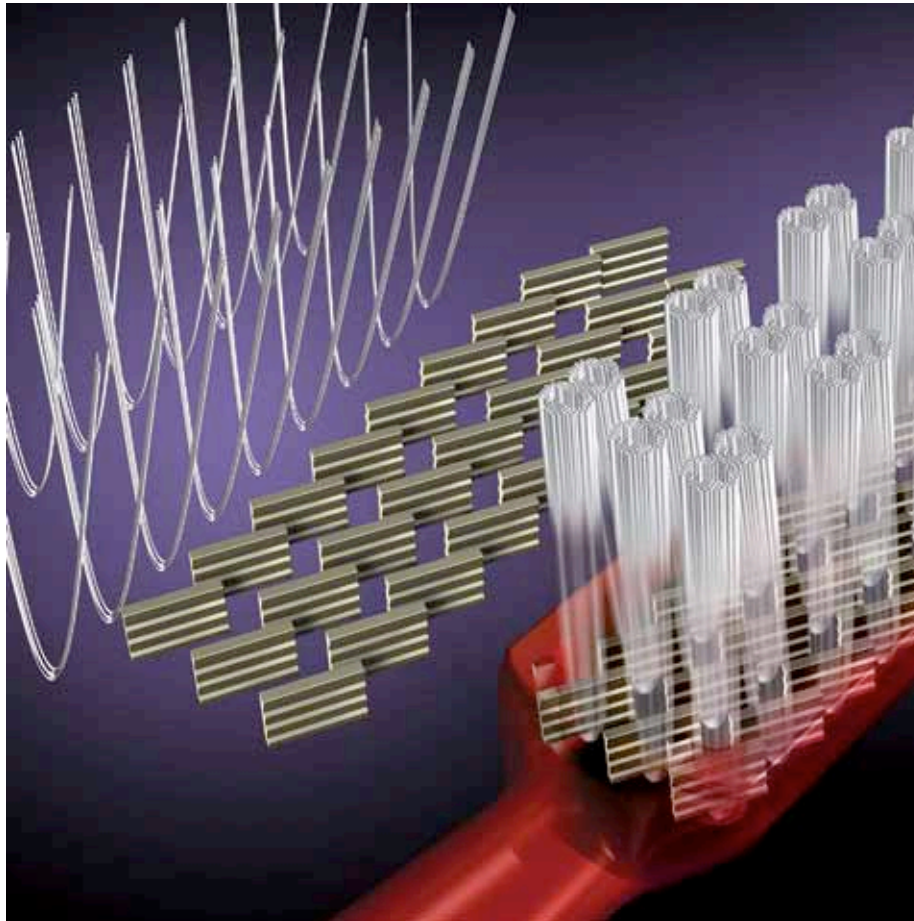
# bedra Ankerstanzdrähte für hochwertige Zahnbürsten und Feinbürsten

## ■ Perfektion und Innovation

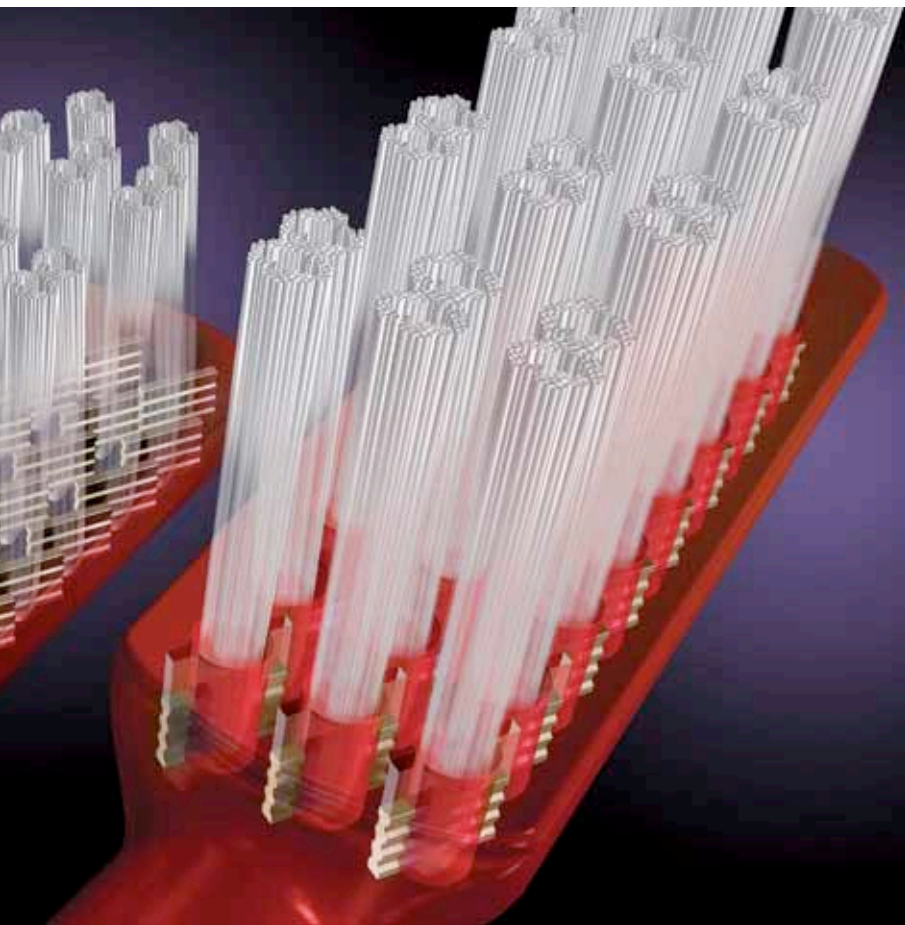
Perfektion ist unser Anspruch und das schon seit dem Jahr 1889 – mit Produkten "Made in Germany". Mit der Dachmarke **bedra**® ist die Berkenhoff GmbH das Synonym für High-tech-Präzisionsdrähte für Elektronikbauteile, Funkenerosion, Schweiß- und Löttechnik sowie Spezialanwendungen. Wir können auf ein Sortiment von mehr als 100 verschiedenen Legierungen zurückgreifen, die alle in unserer eigenen Gießerei entstehen. Selbstverständlich werden hier ausschließlich Neumetalle erschmolzen. Das Berkenhoff Qualitätsmanagementsystem ist nach DIN EN ISO 9001, unser Umweltmanagementsystem nach DIN EN ISO 14001 zertifiziert. Über 120 Jahre Know-how auf dem Gebiet der Kupferdrahtherstellung machen sich für Sie bezahlt. Neben der Grundlagenforschung wird im **bedra**® Competence Center in gemeinsamen Entwicklungsprojekten mit unseren Kunden an maßgeschneiderten Lösungen und Technologien gearbeitet.

## ■ Die sichere Verbindung

Borsten in hochwertigen Zahn- und Feinbürsten zuverlässig zu verankern: Das ist seit Jahrzehnten ein Anwendungsschwerpunkt für unsere NE-Feindrähte. **bedra**® Ankerstanzdrähte sind perfekt auf Ihre Anforderungsprofile zugeschnitten – einseitig, beidseitig oder ungerillt erhältlich und von der Schmelze bis zum verpackten Produkt inhouse produziert. Alle Drähte überzeugen durch hohe Auszugssicherheit bei den Endprodukten. Dieser Qualität „Made in Germany“ vertrauen Kunden auf der ganzen Welt. Nicht umsonst liefert **bedra**® jährlich Ankerstanzdrähte für weit über 2 Mrd. Zahnbürsten in mehr als 80 Länder – just-in-time und mit dem Maximum an Service und Beratung für unsere Geschäftspartner.



Setzen Sie auf die Original-Sicherheitsrillung



#### ■ Qualitäts-Metalle

Aus über 100 Legierungen bieten wir Ihnen die besten Lösungen an. Wir verarbeiten Neusilber und Messing – und zwar ausschließlich als Neumetalle. Bei **bedra**<sup>®</sup> werden Metalle unter Einhaltung engster Toleranzen erschmolzen. So können wir Schwankungen bei der Legierungszusammensetzung – gerade bei einem so sensiblen Thema wie Ankerstanzdrähte – praktisch ausschließen und sorgen hiermit für optimale Reproduzierbarkeit.

Sämtliche Legierungen entstehen in unserer hauseigenen Gießerei. Mit anderen Worten: Sie können sich auf 100%ige Kontrolle im **bedra**<sup>®</sup>-Fertigungsprozess verlassen.

von **bedra**<sup>®</sup>





### ■ Weniger ist mehr

Kleinerer Draht, große Wirkung: durch Reduzierung der Drahtabmessungen sparen Sie Material und damit Kosten. Deshalb beginnen unsere Standards schon bei 1,00 x 0,20 mm. Dass Mini-Format und Maxi-Qualität dabei zusammen gehören, spricht für **bedra**<sup>®</sup>: engste Toleranzen, hohe Festigkeiten, Reproduzierbarkeit sowie die perfekte Eignung für elektrische Zahnbürsten sind selbstverständlich.

Auf Wunsch entwickeln wir übrigens auch Drähte eigens nach Ihren Anforderungen: in Ihren Sonderprofilen, mit Ihren spezifischen Kantenausbildungen.

Für elektrische Zahnbürsten empfehlen wir die Abmessung 1,20 x 0,20 mm.



## Technische Daten

## Spulentypen

### Standard-Legierungen

- Neusilber, z.B. NS12(CuNi12Zn24);  
NS10(CuNi10Zn27)
  - Messing, z.B. Ms63(CuZn37)
- Weitere Legierungen auf Anfrage.

### Standard-Abmessungen

- 1,000 x 0,200 mm
- 1,200 x 0,200 mm
- 1,300 x 0,250 mm
- 1,400 x 0,250 mm
- 1,400 x 0,300 mm
- 1,524 x 0,254 mm

Weitere Abmessungen auf Anfrage.

### Standard-Toleranzen

- $\pm 0,02$  mm Breite
- $\pm 0,01$  mm Dicke

Andere Toleranzen auf Anfrage.

### Standard-Profil

- ungerillt
- einseitig gerillt
- beidseitig gerillt

Sonderprofile auf Anfrage.

### Feinbürsten

- Standard-Legierungen:  
Neusilber, Messing, Bronze
- Durchmesser von 0,10 bis 4,00 mm

Typ	Füllgewicht [ca. kg]	Flansch a [mm]	Kern b [mm]	Bohrung c [mm]	Innenmaß d [mm]	Außenmaß e [mm]
SD300	12,0 - 15,0	300	212	51,5	91	103
SD200	5,0	200	105	51,5	45	55
AD200	5,0	200	75	67,5	50	58
K160	7,0	160	100	22	128	160
P5	5,0	160	90	20	90	115
KM150	4,6	150	76	16	70	92
K125	3,6	125	80	16	100	125

